

2022年12月期第2四半期

連結決算概要

2022年8月

日本セラミック株式会社(6929)

この資料に記載されている、当社又は当社グループに関連する業績見通し、計画、方針、経営戦略、目標、予定、事実の認識・評価などといった、将来に関する記述をはじめとする歴史的事実以外の全ての事実は、当社が現在入手している情報に基づく、予測、期待、想定、計画、認識、評価等を基礎として記載されているにすぎません。また、見通し・予想数値を算定するためには、過去に確定し正確に認識された事実以外に、見通し・予想を行うために不可欠となる一定の前提（仮定）を使用しています。これらの記述ないし事実又は前提（仮定）については、それらの性質上、客観的に正確であるという保証も将来その通りに実現するという保証もありません。したがって、これがその原因となりうるリスクや要因は多数あります。

すなわち、当社グループの主たる事業活動領域であるエレクトロニクス・ビジネス市場は変動性が激しく、加えて、当社グループは国内のみならず海外においてもビジネスを行っているため、技術、需要、価格、競争状況、各地の経済環境の変化、為替レートの変動、その他の多くの要因が業績に影響を与えることがあります（尚、かかるリスクや要因はこれらの事項に限られるものではありません）。

資料内の数値は百万円未満を切り捨て表示し、百分率は元データから算出しております。

上海ロックダウンにより上海工場が生産と販売活動に影響をうける

カンントリーリスクの分散対応(生産増強)により出荷量が確保でき増収増益となる

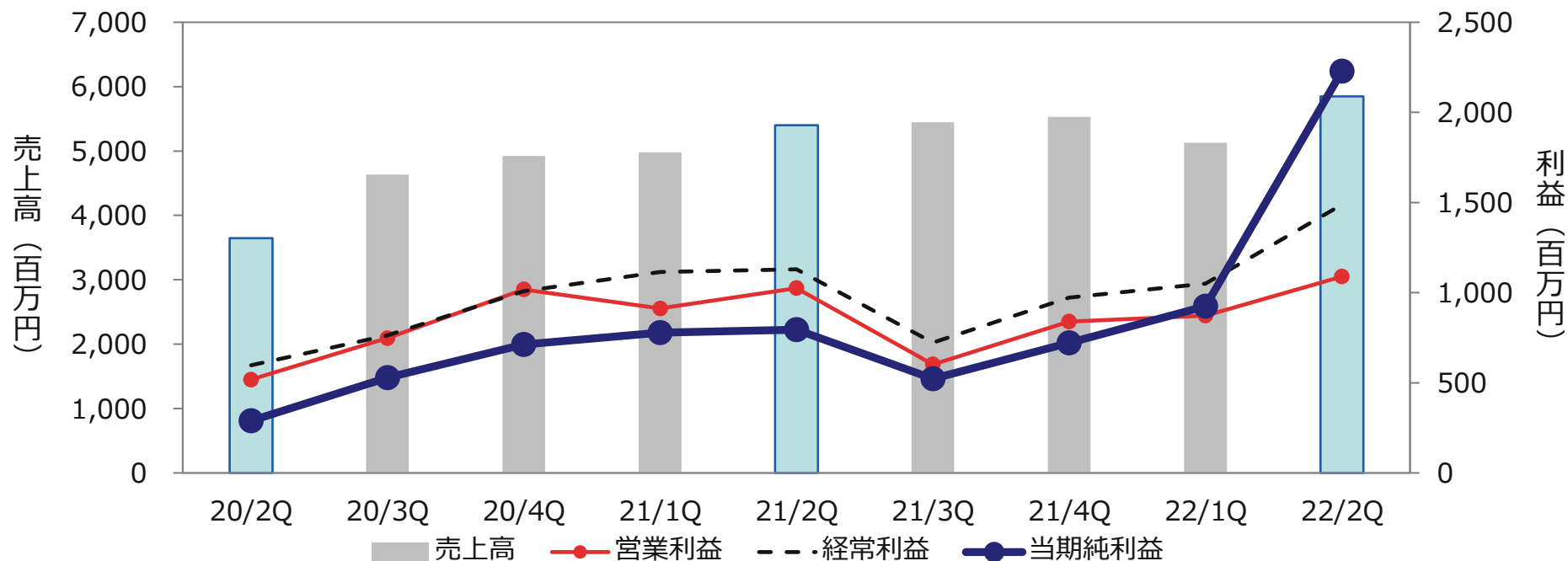
中国昆山工場の収用に伴う補償金収入の発生により業績予想値の修正を行う

2022年12月期 第2四半期連結業績



単位：百万円		'21/1~6		'22/1~6		増減	
		実績	利益率	実績	利益率	額	率
売上高		10,381	-	10,976	-	595	+5.7%
売上総利益		3,191	30.7%	3,273	29.8%	82	+2.6%
営業利益		1,938	18.7%	1,961	17.9%	23	+1.2%
経常利益		2,244	21.6%	2,538	23.1%	293	+13.1%
親会社株主に帰属する 当期純利益		1,573	15.2%	3,153	28.7%	1,580	+100.4%
USD レート	平均	106.65円		119.54円		12.89 円の円安	
	当期末	110.58円		136.68円		26.10 円の円安	

連結四半期 売上高・利益推移

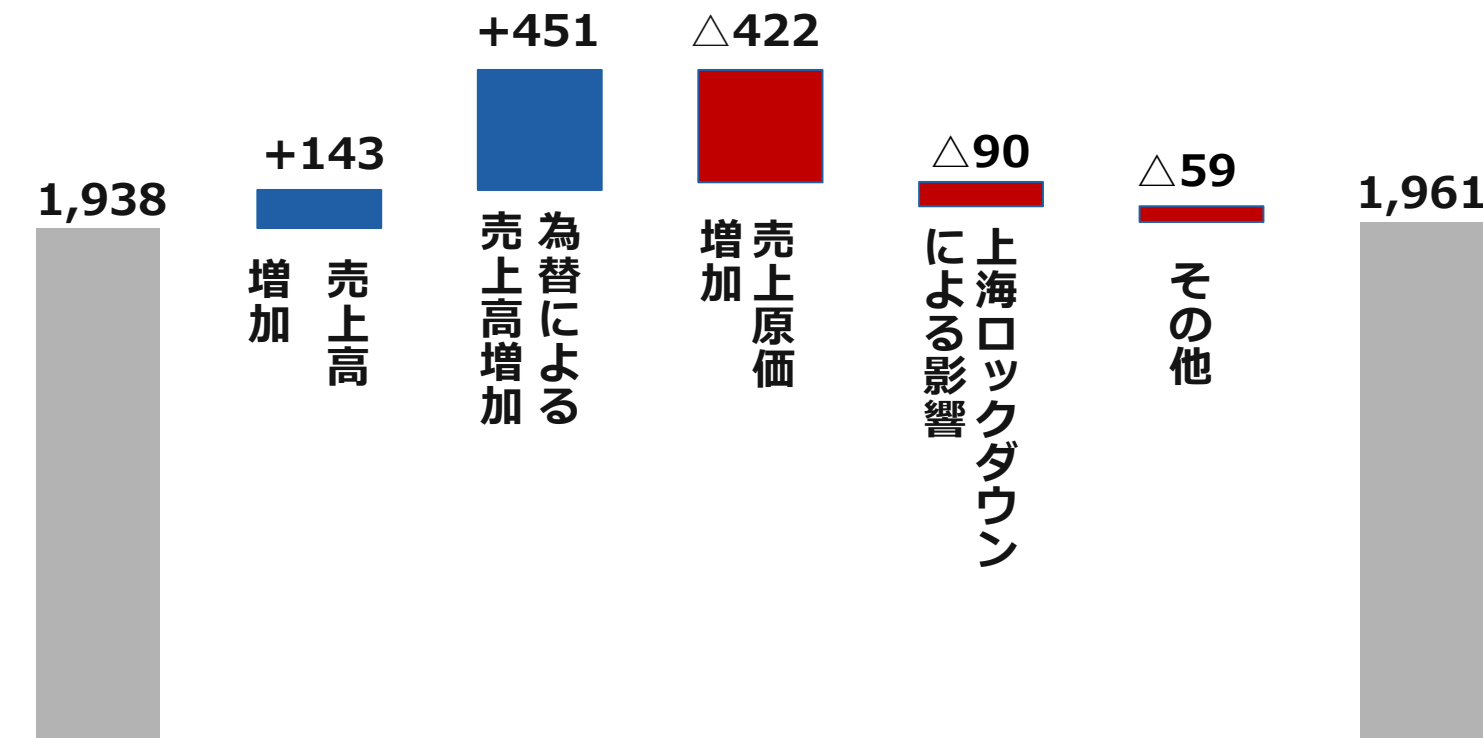


単位：百万円	20/2Q	20/3Q	20/4Q	21/1Q	21/2Q	21/3Q	21/4Q	22/1Q	22/2Q
売上高	3,645	4,633	4,923	4,978	5,403	5,446	5,531	5,129	5,847
営業利益	518	748	1,018	912	1,026	602	840	872	1,089
経常利益	598	763	1,009	1,115	1,129	723	973	1,050	1,488
親会社株主に帰属する当期純利益	290	528	712	778	795	523	721	925	2,228
USDレート (四半期末)	107.74	105.80	103.50	110.71	110.58	111.92	115.02	122.39	136.68

※ 為替レートは四半期末を示しています

連結営業利益 増減要因分析

営業利益 '21/1~6 23百万円 増益 → 営業利益 '22/1~6



■ 欧州はウクライナ情勢の影響を受け減収
国内・アジア圏は車載向けが好調のため増収

単位：百万円	'21/1~6	'22/1~6	増減率	地域別割合
日本	5,544	6,257	+12.9%	57.0%
極東、 アジア	3,779	3,827	+1.3%	34.9%
欧州	908	661	△27.2%	6.0%
北南米	149	230	+54.6%	2.1%
合計	10,381	10,976	+5.7%	100.0%

連結キャッシュフロー

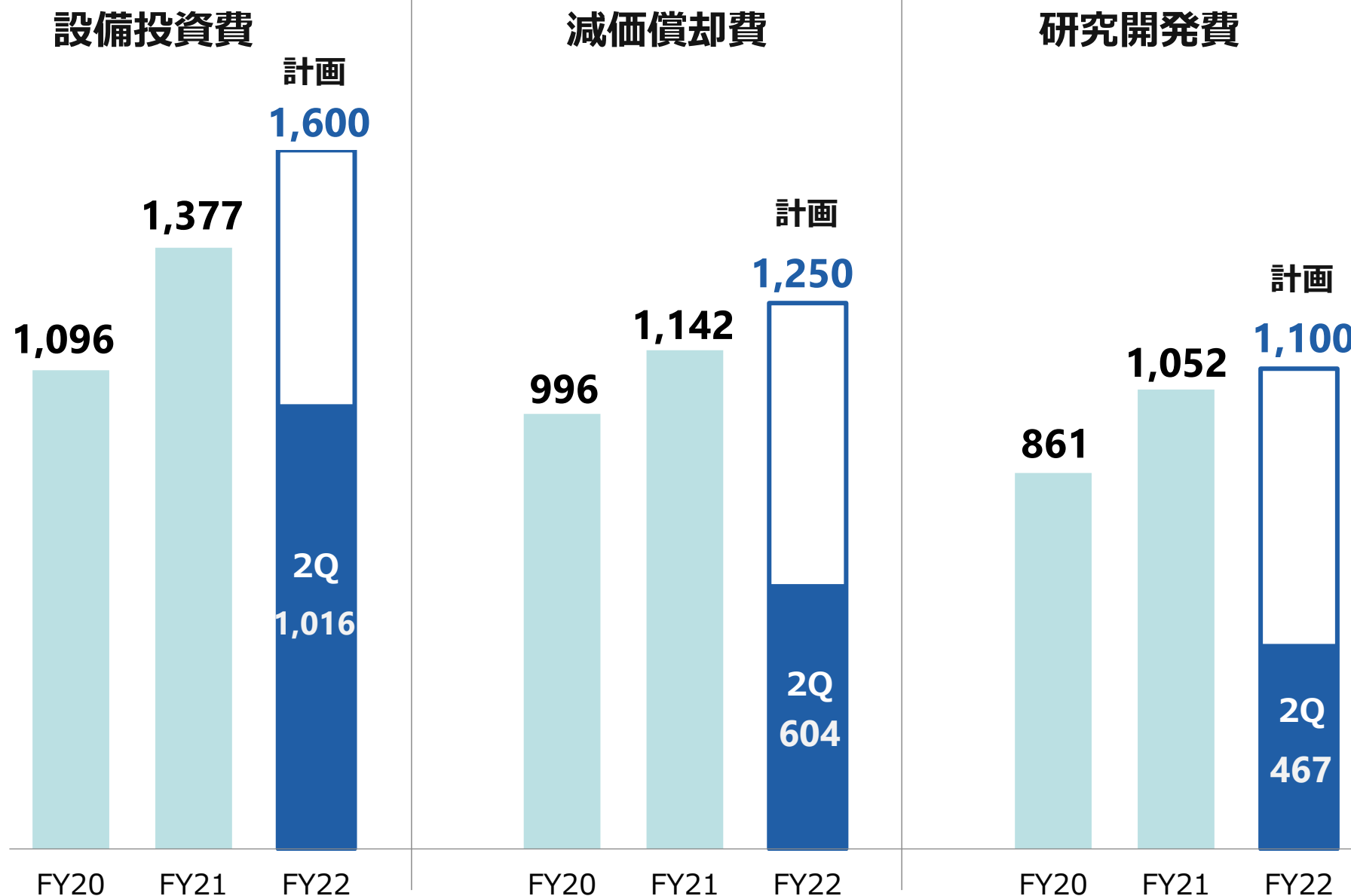
単位：百万円	'21/1~6	'22/1~6	増減
営業活動によるキャッシュ・フロー	2,781	4,196	1,414
投資活動によるキャッシュ・フロー	△2,205	△1,663	542
フリー・キャッシュ・フロー	2,022	3,430	1,407
財務活動によるキャッシュ・フロー	△3,803	△4,182	△378
現金及び現金同等物の期首残高	21,606	19,330	△2,276
現金及び現金同等物の期末残高	18,549	17,967	△582

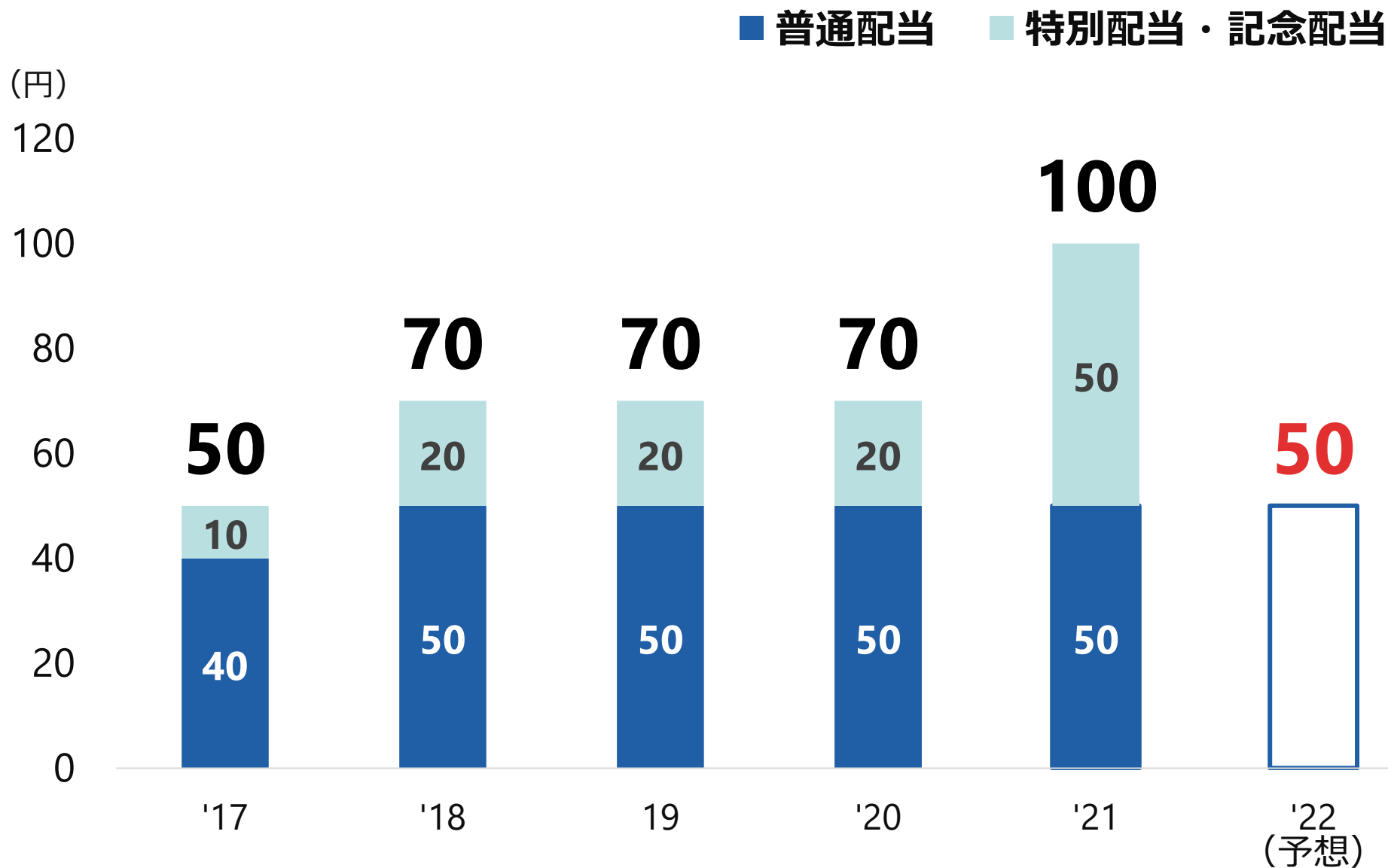
連結貸借対照表

単位：百万円	2021年12月	2022年6月	前年度末差
流動資産	44,820	47,720	2,900
（内、棚卸資産	5,662	6,674	1,012
有形固定資産	10,030	10,373	342
無形固定資産	405	215	△190
投資その他の資産	1,107	1,083	△23
資産の部合計	56,364	59,392	3,028
流動負債	5,162	7,036	1,873
固定負債	332	535	203
負債の部合計	5,494	7,571	2,076
株主資本	46,397	45,381	△1,015
その他	4,472	6,439	1,966
純資産の部合計	50,869	51,821	951
負債及び純資産合計	56,364	59,392	3,028

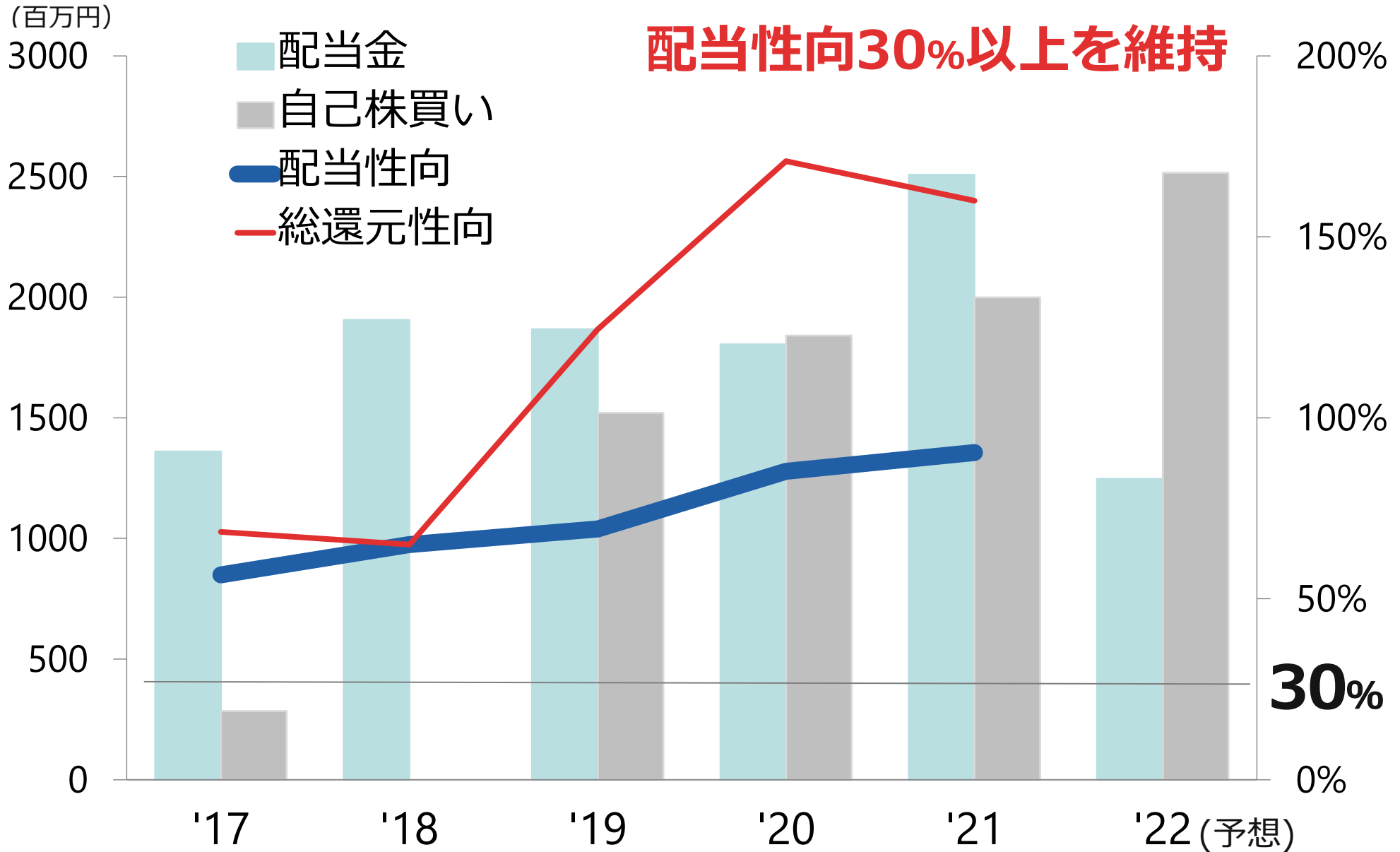
累計設備投資費、減価償却費及び研究開発費

(百万円)





※当社は従来から年1回期末配当のみ



単位：百万円	FY2021実績	FY2022見通	前期比	
			増減額	増減率
売上高	21,358	22,500	1,142	5.3%
営業利益	3,380	4,200	820	24.3%
経常利益	3,940	4,550	610	15.5%
親会社株主に 帰属する 当期純利益	2,817	5,800	2,983	105.9%
USD	108.97円 (実績平均値)	130.00円 (変更前114.00円)		

今後もご支援のほど、よろしくお願い致します。